



LatinHealth
Group

Alexis



Protector/Retractor Quirúrgico

360° de Protección, 360° de Retracción Atraumática

- Maximiza la exposición, minimiza el tamaño de la incisión.
- La versatilidad máxima.
- Varios tamaños para adaptarse a un amplio rango de cirugías.
- Diseño único para facilitar su colocación rápida y sin esfuerzo.

Alexis

Protector/Retractor Quirúrgico



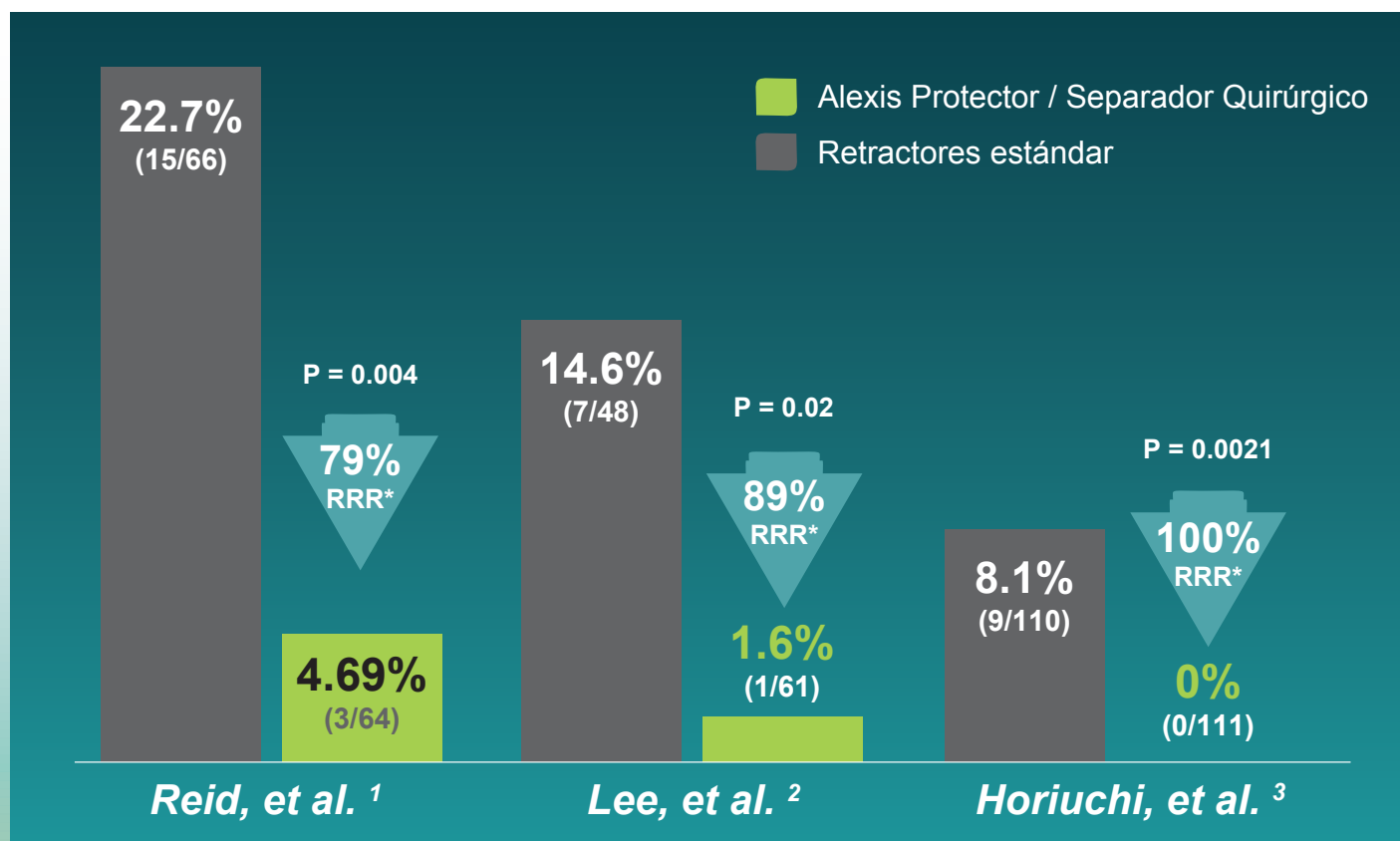
Tasa SSI de la Incisión Superficial

Proporciona 360° de Protección

- Mantiene la humedad en la incisión.
- Permite la visualización de los bordes de la herida.

Proporciona 360° de Retracción Circunferencial Atraumática

- Distribuye la fuerza uniformemente para una óptima visión del campo.
- Permite una máxima exposición con un mínimo tamaño de la incisión.
- Proporciona una exposición incomparable sin el trauma asociado con la retracción prolongada desde un único punto.



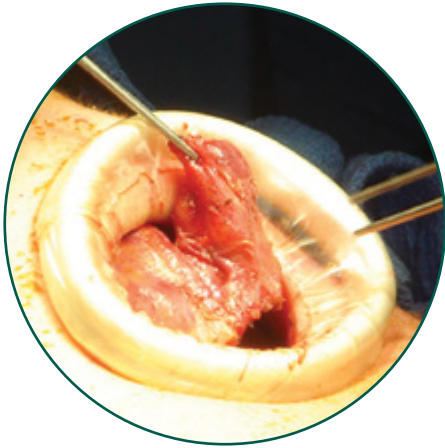
1. Reid K., et al. Barrier Wound Protection Decreases Surgical Site Infection in Open Elective Colorectal Surgery: A Randomized Clinical Trial. Dis Colon Rectum. 2010 Oct; 53(10): 1374-1380.

2. Lee P., et al. Use of Wound-Protection System and Postoperative Wound-Infection Rates in Open Appendectomy. Arch Surg. 2009 Sep; 144(9): 872-875.

3. Horiuchi T., et al. Randomized Controlled Investigation of the Anti-Infective Properties of the Alexis Retractor/Protector of Incision Sites. J Trauma. 2007 Jan; 62(1): 212-215.

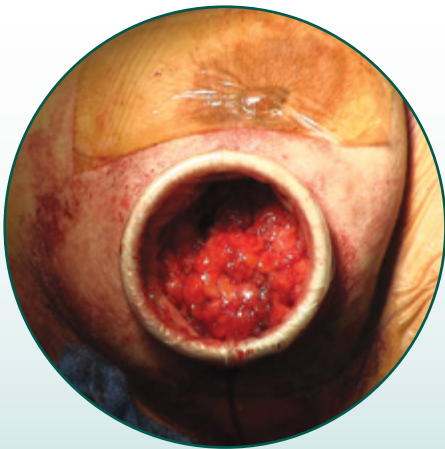
*RRR (reducción del riesgo relativo) se define como la proporción de grupo de control (retractores estándar) que alcanzan un determinado resultado, menos la proporción del grupo de tratamiento (Protector Alexis) que alcanzan el mismo resultado, dividido por la proporción del grupo de control (retractores estándar) que alcanzan el resultado.

Procedimientos de Uso



GENERAL

Reparación de Hernia Inguinal (XP, P)
Tiroidectomía (XP, P)
Apendicectomía (P, M)
Esplenectomía (G, XG)
Pancreatectomía (G, XG)
Procedimiento de Whipple (XXG)



MAMA

Lumpectomía (XP, P)
Mastectomía (P, M)
Biopsia del Ganglio Centinela
(XXP, XP, P)



OB/GINE

Ligadura de trompas Post parto (XXP, XP)
Salpingooforectomía Bilateral (XP, P)
Histerectomía Laparoscópica
(P, M Sistema Laparoscópico)
Mini-Laparotomía (P, M)
Miomectomía (P, M)
Histerectomía Total Abdominal (P, M, G)
Cesárea (G, XG)

BARIÁTRICA

Gastrectomía en Manga Laparoscópico (XXP)
Bypass Gástrico Laparoscópico (XP, P)
Bypass Gástrico Abierto (G, XG)



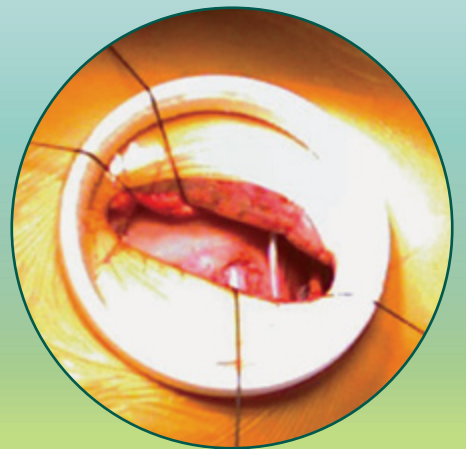
COLON Y RECTO

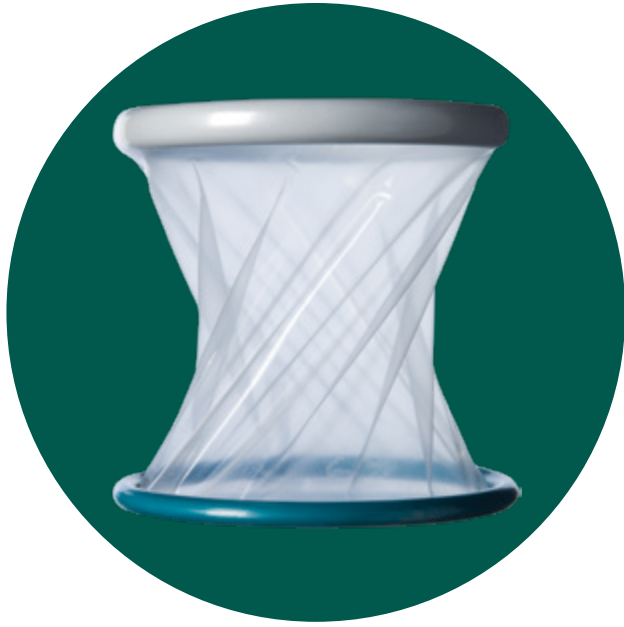
Creación de Estoma (XXP)
Colectomía Lap
(P, M Sistema Laparoscópico)
Colectomía Abierta (G, XG, XXG)



CARDIOTORÁCICA

Cirugía Toracoscópica Video-Asistida
(VATS) (XXP, XP, P)
Reparación/Sustitución de
la Válvula Mitral (P, M)
Toracotomía (P, M)

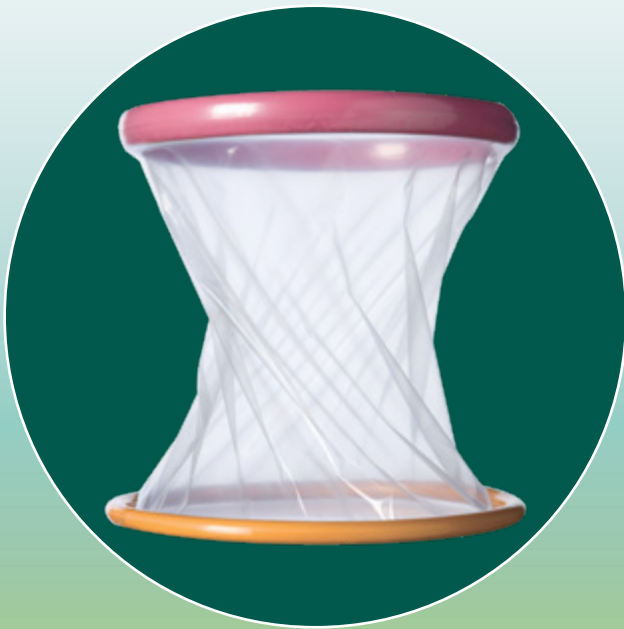




Alexis® O

Protector Retractor Quirúrgico

REFERENCIA	TAMAÑOS	PRESENTACIÓN
Con anillo rígido de retracción para una máxima exposición		
C8401	Pequeño 2.5 - 6 cm	CAJA/5
C8402	Mediano 5 - 9 cm	CAJA/5
C8403	Grande 9 - 14 cm	CAJA/5
C8404	X Grande 11 - 17 cm	CAJA/5
C8405	XX Grande 17 - 24 cm	CAJA/5



Alexis® O

Protector Retractor C-Section

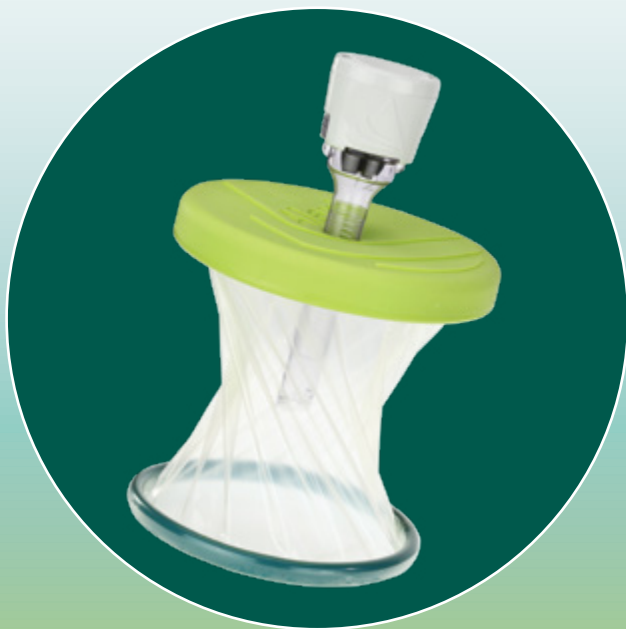
REFERENCIA	TAMAÑOS	PRESENTACIÓN
G6313	Grande 9 - 14 cm	CAJA/5
G6314	Extra Grande 11 - 17 cm	CAJA/5



Alexis

Protector Retractor Quirúrgico

REFERENCIA	TAMAÑOS	PRESENTACIÓN
Con anillo de Retracción Flexible para una máxima adaptación		
C8313	XX Pequeño 1 - 3 cm	CAJA/5
C8323	XX Pequeño Corto 1 - 3 cm	CAJA/5
C8312	X Pequeño 2 - 4 cm	CAJA/5
C8322	X Pequeño Corto 2 - 4 cm	CAJA/5
C8301	Pequeño 2.5 - 6 cm	CAJA/5
C8302	Mediano 5 - 9 cm	CAJA/5
C8303	Grande 9 - 14 cm	CAJA/5
C8304	X Grande 11 - 17 cm	CAJA/5



Alexis con Kii® Fios®

Sistema Laparoscópico Primera Incisión

REFERENCIA	TAMAÑOS	PRESENTACIÓN
C8701	Pequeño 2.5 - 6 cm	CAJA/5
C8702	Mediano 5 - 9 cm	CAJA/5



Alexis[®] O

Protector/Retractor
Quirúrgico



Alexis[®] O

Protector/Retractor
C-Section



Alexis

Protector/Retractor
Quirúrgico



Alexis con Kii[®]

Fios[®]

Sistema Laparoscópico
Primera Incisión